



GUÍA DE MEDICIÓN

TU DISEÑO 3D



CÓMO MEDIR EL DORMITORIO

En esta breve guía te facilitamos unos pasos para que el proceso de medición sea más sencillo.

Necesitarás:

Un metro o
medidor láser



Un folio en
blanco



Bolígrafo
o lápiz



¡EMPEZAMOS!

Ubícate en un punto donde visualices todo el espacio.



bainba
muebles infantiles

CÓMO MEDIR EL DORMITORIO

¡DIBUJA!

Ahora, debes realizar un dibujo con una vista desde arriba. En él indicaremos todos los elementos que encontremos.

ARMARIOS EMPOTRADOS Y SUS APERTURAS

PUERTAS

VENTANAS

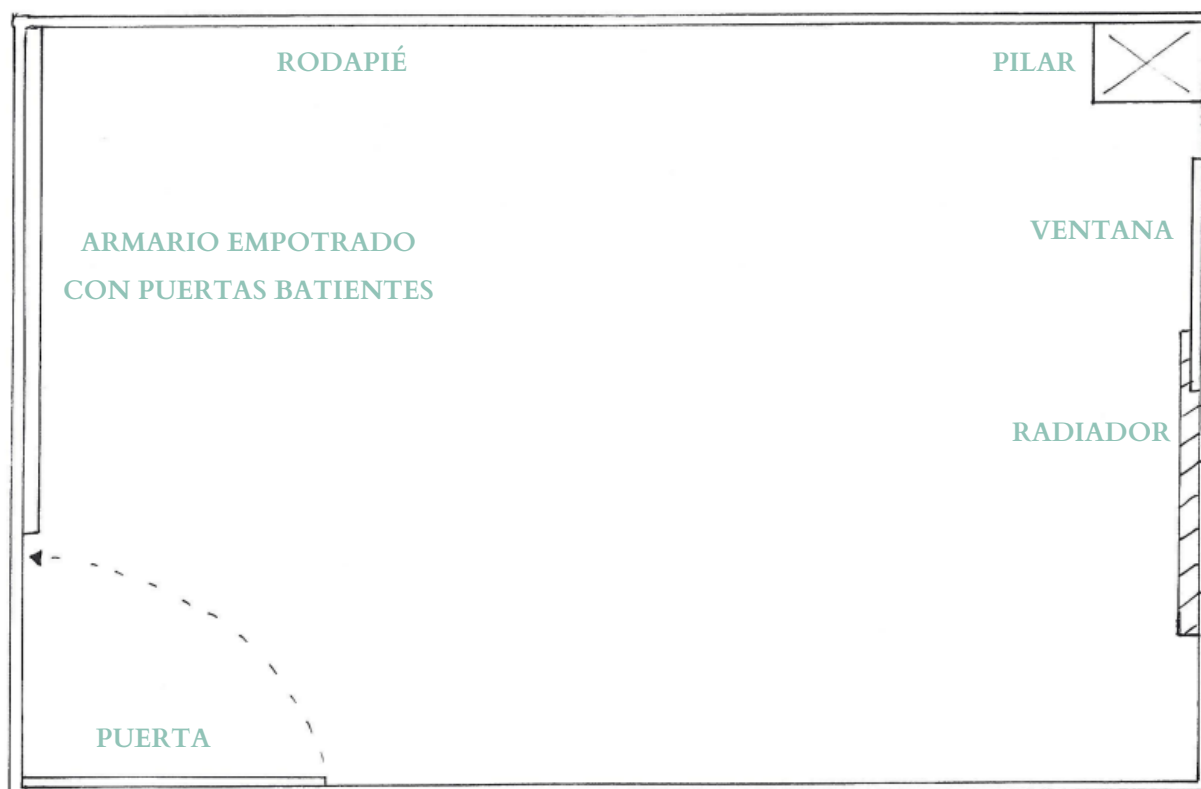
RODAPIÉ

RADIADORES

PILARES

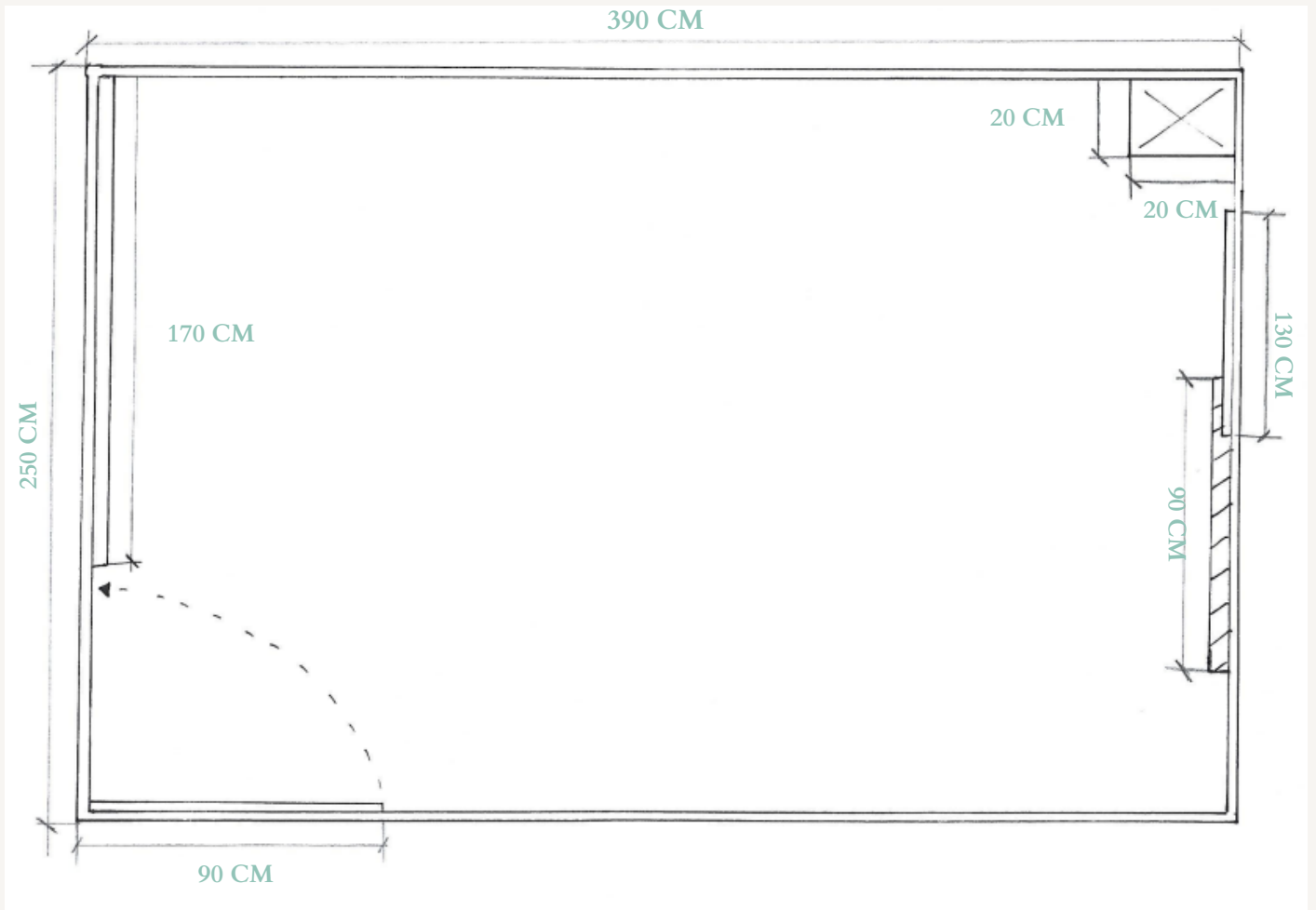
MOBILIARIO FIJO

INTERRUPTORES



CÓMO MEDIR EL DORMITORIO

ANOTA TODAS LAS MEDIDAS



Es el momento de anotar todas las cotas, es decir, las distancias entre dos puntos de nuestro plano horizontal visto desde arriba.

Si hay ventanas, por favor, indica la altura desde el suelo hasta la parte inferior de la misma.

CÓMO MEDIR EL DORMITORIO

FOTOGRAFÍA DEL ESPACIO

El último paso será fotografiar el espacio.

Adjunta tantas fotos como creas convenientes; fotografías generales y de detalles que creas que puedan ser importantes para el diseño.

Así podremos diseñar al máximo detalle el dormitorio de tus sueños.



¡ENVÍANOS TU DORMITORIO!

bainba
muebles infantiles

TU DISEÑO 3D

Si tienes cualquier duda, no dudes en ponerte en contacto con nosotros a través de nuestro correo electrónico proyectos@bainba.com o mediante nuestro teléfono de contacto 672 01 22 89.

**NOS MORIMOS DE GANAS DE
DISEÑAR TU DORMITORIO**